

מועצה מקומית – אלפי מנשה

מחלקת חינוך

דצמבר 2020

כסלו תשפ"א

רישום לגני הילדים לשנת הלימודים תשפ"ב

מועדי הרישום

הרישום יחל ביום חמישי, א' בשבט התשפ"א, 14.01.2021 וימשך עד יום רביעי כ"א בשבט התשפ"א 03.02.2021

גילאי הרישום

יובהר, חובת רישום והגעה לגן ילדים מוכר חלה על ילדים בגיל 3 ואילך, בהתאם לחוק לימוד חובה התשע"ג – 2013

1 בינואר 2016 31 בדצמבר 2016	כ' בטבת התשע"ו ב' בטבת התשע"ז	תאריכים	גילאי 5 – חובה
1 בינואר 2017 31 בדצמבר 2017	ג' בטבת בתשע"ז י"ג בטבת התשע"ח	תאריכים	גילאי 4 – טרום חובה
1 בינואר 2018 31 בדצמבר 2018	י"ד בטבת התשע"ח כ"ג בטבת התשע"ט	תאריכים	גילאי 3 – ט"ט חובה

לתשומת ליבכם, לא יתאפשר רישום לילדים שנולדו לאחר 31.12.2018, אין חריגי גיל.

הרישום הינו מקוון ופעיל רק במועד הרישום מטה.

להלן הקישור: [רישום למוסדות חינוך](#).

לתשומת ליבכם,

- הרישום המקוון אפשרי לתושבי הרשות בלבד.
- במידת הצורך, ניתן לקבל עזרה טלפונית מתמרה 09-9538205
- תושבים חדשים, או כאלו האמורים לעבור ליישוב, מתבקשים לשלוח מייל עם הפרטים הבאים עד ל-

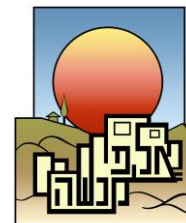
18.02.2021 לכתובת דוא"ל: tamaram@44851.co.il

- טופס ביטול רישום מהמחלקה לחינוך ביישוב ממנו הם מגיעים.
- צילום ת.ז של שני ההורים, כולל הספח עם פרטי הילדים.
- צילום חוזה קניה או שכירות באלפי מנשה.
- מס' טל' ליצירת קשר להמשך הרישום.

מחלקת חינוך אלפי מנשה גלבווע 116 - 44851 טל': 09-9538205

פקס: 09-7926336

מייל- orlyp@alfe-menashe.muni.il



מועצה מקומית – אלפי מנשה

מחלקת חינוך

- הורים גרושים מחויבים לצרף צילום תעודת זהות וחתמת ההורה השני על כתב אישור רישום למוסד החינוכי באלפי מנשה, אלא אם כן יש פסק דין המעיד על אפטרופוסיות בלעדית של הקטין.
- הורים עצמאיים (חד הוריים) מתבקשים למלא ולחתום על כתב ההצהרה המצורף. ([קישור לקובץ](#))
- אנו ממליצים להורים הצופים קושי מסוים בהשתלבות ילדם בגן, להציג בפני רכזת החינוך המיוחד במחלקת החינוך את המסמכים ו/או הדו"חות ההתפתחותיים/רפואיים/פסיכולוגיים, אשר עשויים לשפוך אור על הבעיה ויקלו על גיבוש תוכנית קליטה/הנגשה עבור אותם ילדים.
- חשוב ביותר לעשות ככל שניתן על מנת לסיים את תהליך הגמילה מחיתולים עד תחילת שנת הלימודים.
- הרישום לצהרונים מתבצע במתנ"ס אלפי מנשה, 09-7925511.

השיבוץ לגן הילדים

- מחלקת החינוך תודיע להורים על שיבוץ הילד לגן הילדים במהלך חודש יוני.
- דיווח להורים על תוצאות הרישום והשיבוץ באמצעות דוא"ל או מסרונים, בהתאם לפרטים אשר יוזנו במערכת הרישום הממוחשבת.
- תינתן עדיפות לשיבוץ בגן הילדים אותו ביקשו ההורים, עם זאת אין התחייבות מצידנו למלא אחר בקשותיכם, שכן יש שיקולים מערכתיים.

בברכה ובהצלחה לכולם,

אורלי פרלמן

מנהלת מח' החינוך

מחלקת חינוך אלפי מנשה גלבוץ 116 - 44851 טל': 09-9538205

פקס: 09-7926336

מייל- orlyp@alfe-menashe.muni.il