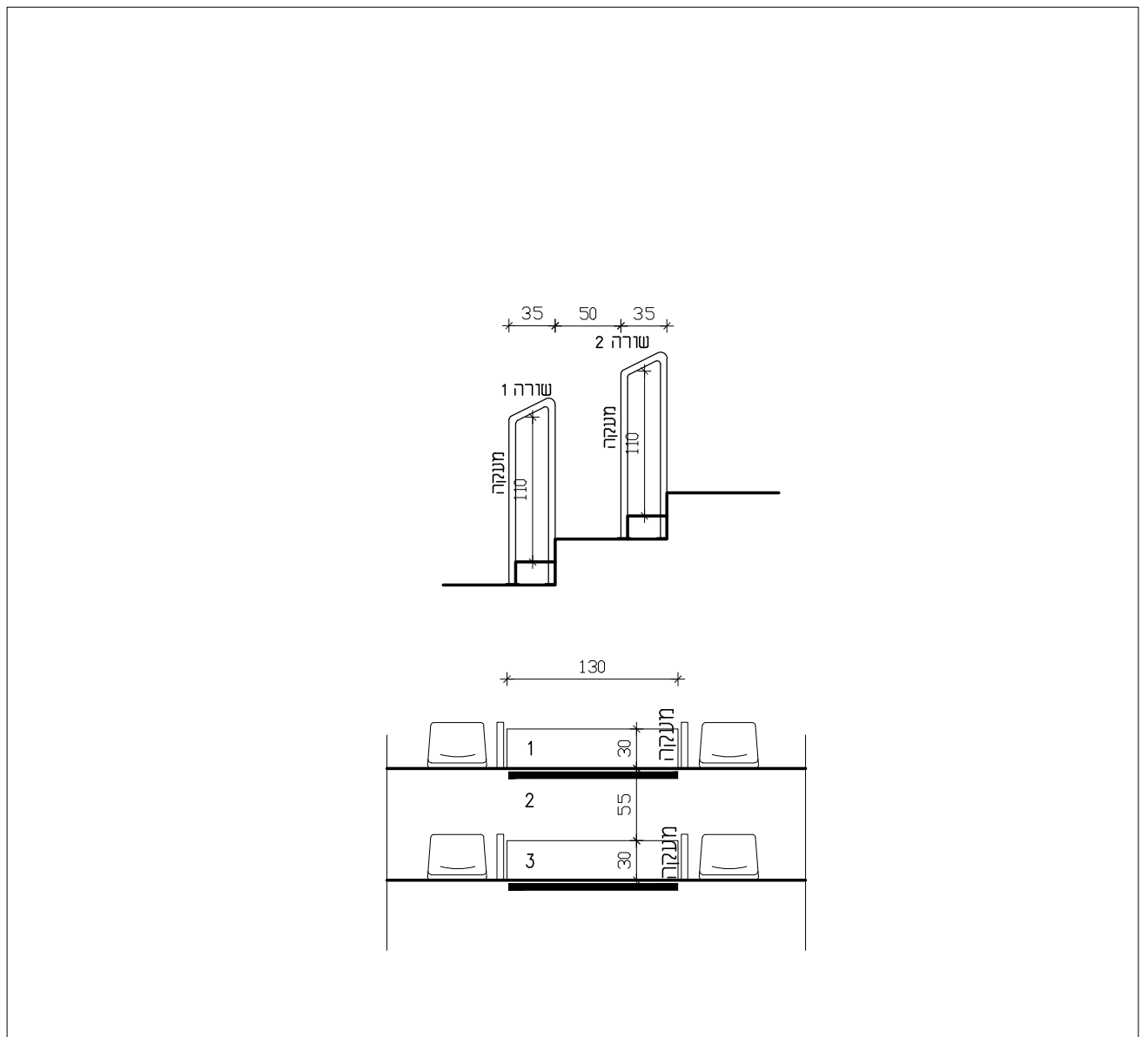


מבנה חטי"צ + אולם ספורט וחברי חוגים - אלפי מנשה  
 תש"א: רשימת מסגרות  
 מס' גליון: RS-MS-06  
 קנה מידה: 1:50  
 מס' עבודה: אלפי מנשה  
 אדריכל אחראי: סלסביל עמרי  
 קובץ: DA-02001-01  
 מס' עבודה: 02/001  
 מהדורה: 01  
 תאריך: 15/11/2021

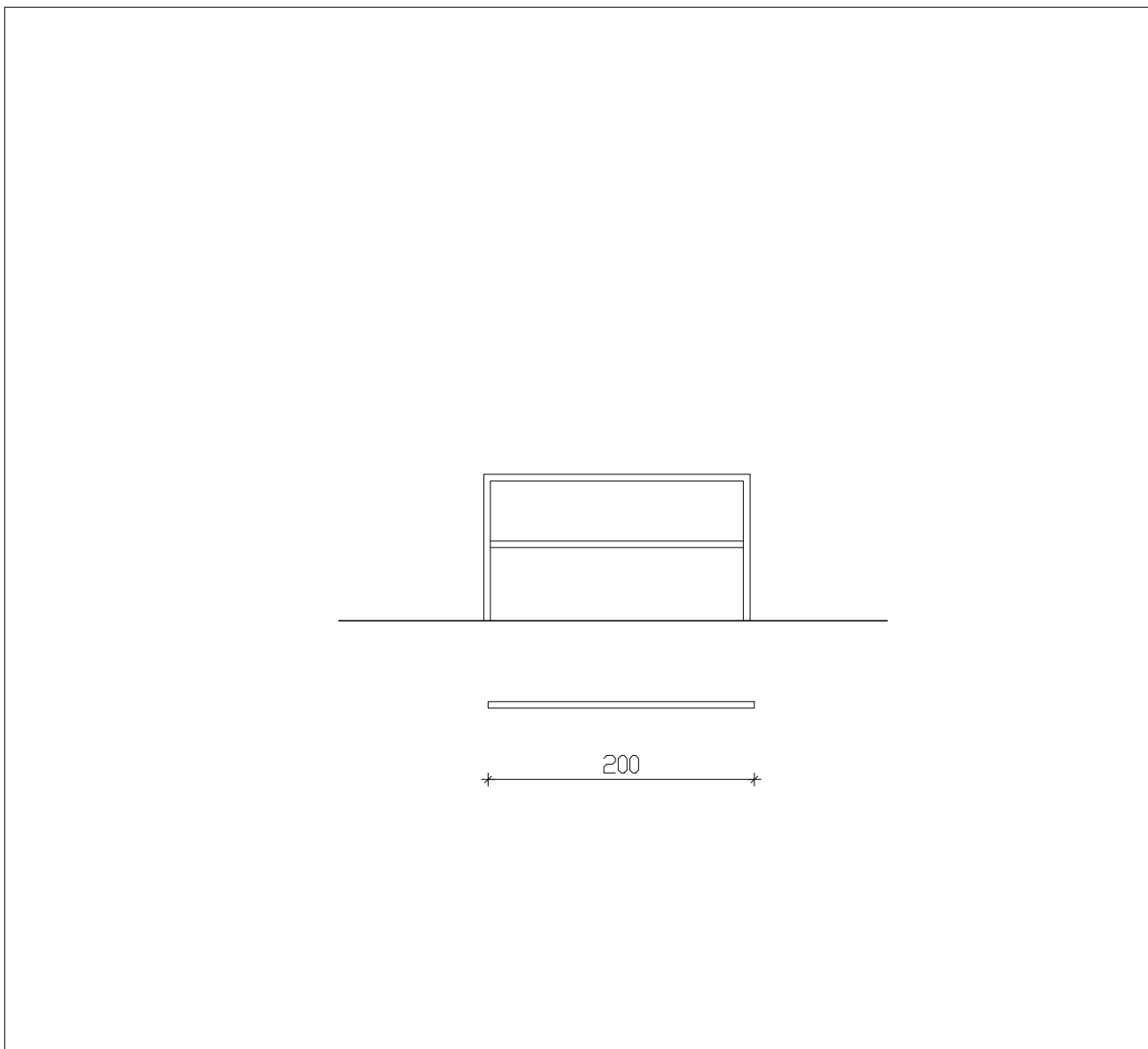
**DATUM Eng Ltd**  
 Engineering Services And Consulting  
 P.O.Box 132  
 Katara 16930 | Katara 1646 | Tel: 04-6419957 | Fax: 04-641646  
 E-Mail: Datum@datum-eng.com

מעקה מדרגות לטרובונות מ 12



מעקה יד מפלדת אלחלד או ברזל מגולוון לפי מפרט יצרן והוראות יועץ הנגישות  
 גובה לפי תקן 1.10 מ'  
 32 יח'  
 גוון בהתאם לבחירת אדריכל  
 אביזרי החיבור לקיר, בהתאם להוראות יצרן ובאישור האדריכל.  
 ויועץ בטיחות

מעקה מעבר בין טריבונות בין זירת משחקים מ 11



מעקה מפלדת אלחלד או ברזל מגולוון בציפוי פלסטי בטבילה לפי מפרט יצרן והוראות יועץ הנגישות  
 גובה לפי תקן 1.10 מ'  
 9 יח'  
 ציפוי פלסטי, גוון בהתאם לבחירת אדריכל  
 אביזרי החיבור לקיר, בהתאם להוראות יצרן ובאישור האדריכל.  
 ויועץ בטיחות

תיאור גרפי

תיאור מילולי  
 מידות  
 כמות  
 גמר  
 זיגוג  
 פירוול

הערות:  
 - על הקבלן להכין תכניות ופרטי ביצוע אשר יוגשו לבדיקה ולאישור יועץ הנגישות והאדריכל לפני היצור.  
 - במקרה של אי התאמה/סתירה בין התיאור לתקן, הקובע הוא התקן. באחריות הקבלן לעמוד בכל התקנים הנדרשים.  
 - כל מידות הפתחים הן מידות פתח בנייה.  
 - יש לספק "רב מפתח" (מאסטר-קי) המתאים לכל המנעולים.  
 - אינדקס הבידוד של הדלתות לא יפחת מ- $R_w=30db(a)$ .